

Bab 16

Mengganti Warna Mata

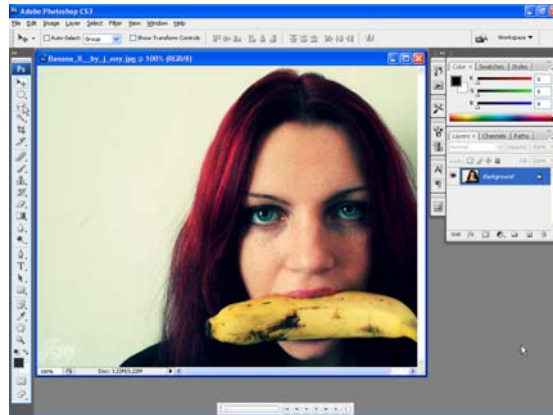
Dalam beberapa kasus, acapkali kita harus mengganti warna mata. Misalnya saja, jika mata itu memerah karena refleksi dari lampu blitz yang disebut dengan istilah Red Eye. Walaupun Photoshop CS3 sendiri sudah punya fasilitas untuk menanggulangi Red Eye yang bernama Red Eye Tool, tapi tidak ada salahnya jika kita menggunakan metode lain untuk membereskan masalah tersebut.

Dalam contoh kasus kali ini, Anda bisa mengganti warna mata apapun dengan warna yang baru.

Pengubahan Warna Mata

Berikut langkah-langkah untuk mengoreksi atau mengubah warna mata dengan warna yang lain:

1. Buka dulu file foto yang warna matanya akan Anda koreksi.



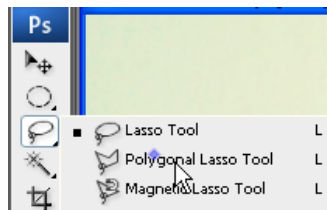
Gambar 16.1. Foto Orang yang Matanya akan Dikoreksi

2. Kita akan mengkonstrasikan diri pada mata orang yang ada di dalam foto.



Gambar 16.2. Pupil Mata yang Berwarna Biru

3. Pertama, pilih **Polygonal Lasso Tool** dari toolbox.



Gambar 16.3. Memilih Polygonal Lasso Tool

4. Kemudian klik di tepi lingkaran pupil mata kiri sebagai titik awal penyeleksian pada jendela gambar.



Gambar 16.4. Mengklik Tepi Lingkaran Pupil Mata kiri

5. Lalu gerakkan **Polygonal Lasso Tool** di sepanjang lingkaran pupil, untuk menyeleksi pupil mata kiri.



Gambar 16.5. Menyeleksi Sepanjang Lingkaran Pupil Mata kiri

6. Jika sudah, pertemukan titik awal dan titik akhir sehingga tercipta seleksi mengelilingi mata.



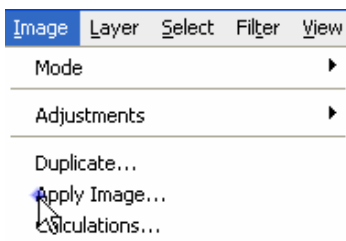
Gambar 16.6. Mengklik Tepi Lingkaran Pupil Mata kanan

7. Tekan tombol **Shift** dan sekarang klik di tepi lingkaran pupil mata kanan sebagai titik awal penyeleksian.
8. Seperti langkah sebelumnya, seleksi juga sepanjang bulatan pupil mata kanan.



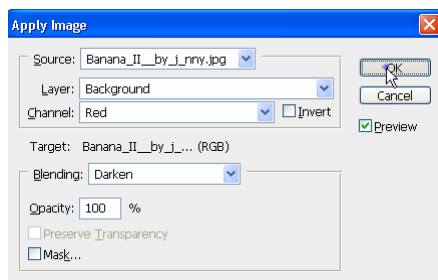
Gambar 16.7. Menyeleksi Sepanjang Bulatan Pupil Mata kanan

- Setelah itu, pilih menu **Image > Apply Image**.



Gambar 16.8. Memilih Apply Image

- Di kotak dialog **Apply Image** di bagian **Channel** pilih: Red, di bagian **Blending**: Darken.
- Lalu tekan tombol **OK**.



Gambar 16.9. Menekan Tombol OK

- Hilangkan bagian yang terseleksi dengan mengklik menu **Select > Deselect**.
- Kini warna pupil mata di jendela gambar menjadi hitam.



Gambar 16.10. Pupil Mata yang Berwarna Hitam